

滑动开关

滑动开关 (防静电型) : JSB (ASE) 系列

■特征

1. 针对操作部静电耐性进行优化设计, 可有效防止静电向内部侵入。
2. 采用无点击手感设计, 简化客户在整机侧的操作手感设计。
3. 本产品为行程 2 mm 的小型、低背化滑动开关。

■规格

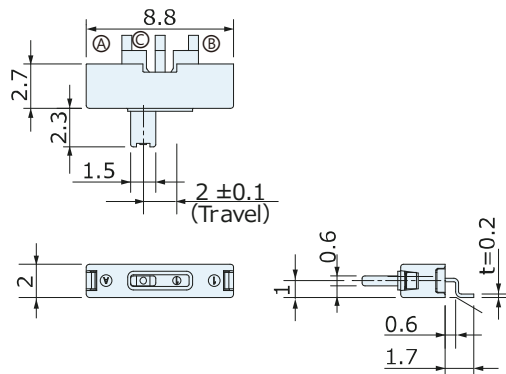
- 外形尺寸 : 8.8 x 2.7 x 2.0mm
- 额定电压电流 : DC 12V, 100mA
- 电路 : 1回路2接点
- 动作寿命 : 1万次
- 动作力 : 1N以下
- 行程 : 2mm
- 包装数量 : 1,000个/袋

■规格选项

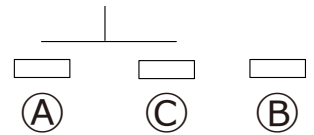
图号	端子形状
JSB1220-1821F	表面贴装
JSB1220-1721F	分立



外形图:表面贴装端子
JSB1220-1821F

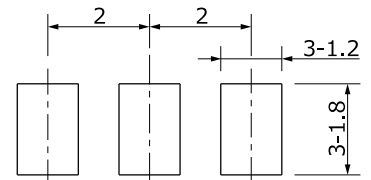


电路: 1回路2接点

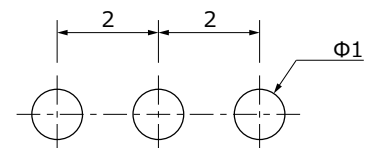


基板安装参考图

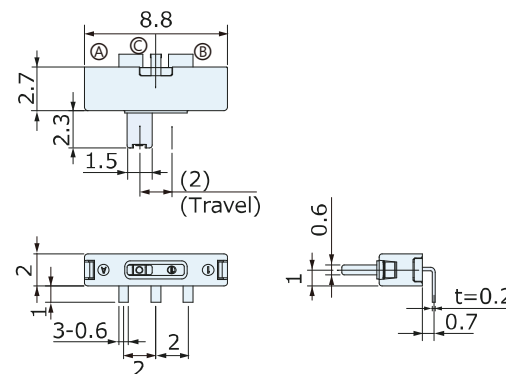
JSB1220-1821F



JSB1220-1721F



外形图:分立端子
JSB1220-1721F



※本产品采用焊接方式进行安装。