

小型插座

φ2.5mm 插座：JK-25系列

■特征

1. φ2.5mm的小型插座。
2. 提供表面贴装型与直插（DIP）型两种安装方式。

■规格

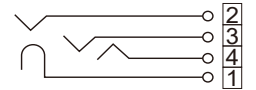
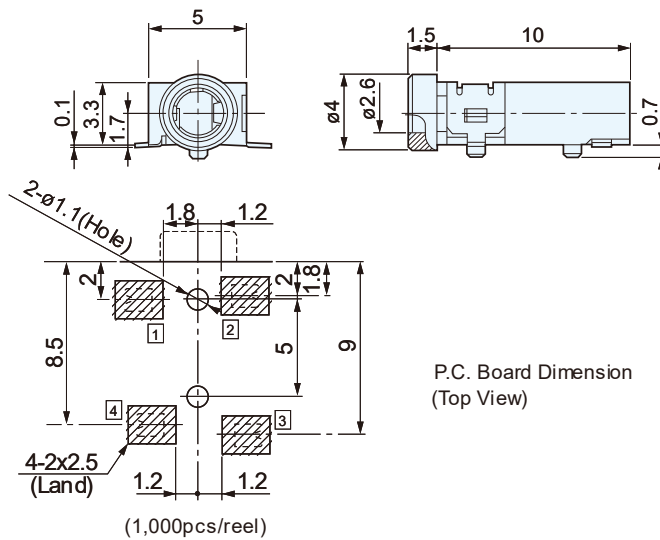
- 适用插头直径 : φ2.5mm
- 极数 : 3、4
- 贴装方法 : SMD、DIP
- 额定电压电流 : DC12V 1A
- 接触电阻 : 30mΩ以下
- 绝缘电阻 : DC 500V 100MΩ以上
- 耐电压 : AC 500V (1分钟)



LGK1709-1601F

SMD Type

电路



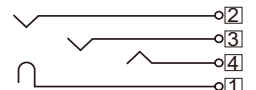
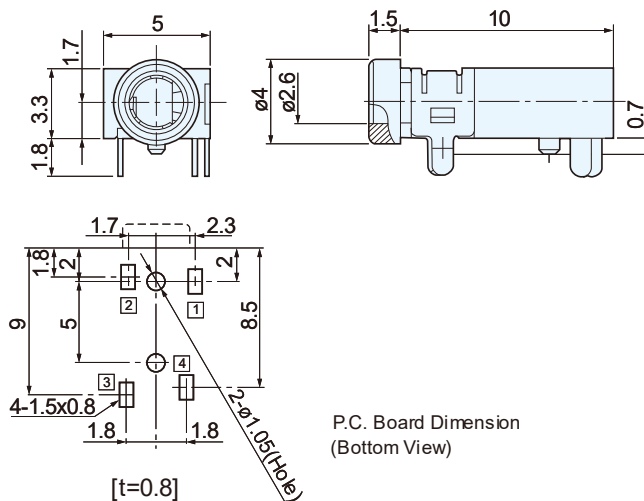
回流焊接



LGK1709-2200F

DIP Type

电路



手动焊接

