

# 高频同轴连接器

## 用于汽车摄像头模块的同轴连接器 (Z 浮动型) : CM-Z系列

### ■特征

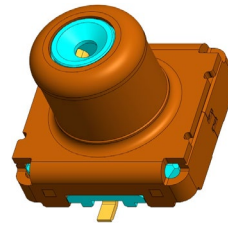
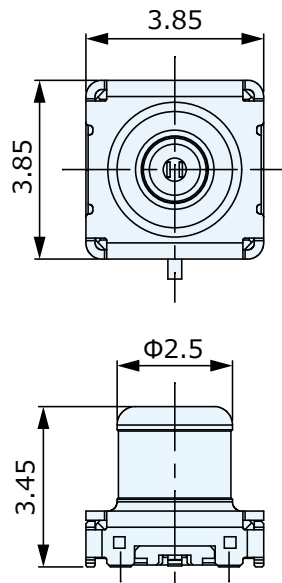
1. 用于高像素型车载摄像头模块的同轴连接器。
2. 具有高集成性及优良的高频特性。

### ■规格

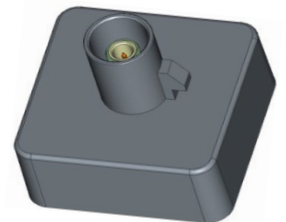
- 浮动量 :  $Z = \pm 0.5\text{mm}$
- 频率范围 : DC ~ 6GHz
- 公称阻抗 :  $50\Omega$
- 使用温度范围 :  $-40^{\circ}\text{C} \sim +105^{\circ}\text{C}$



插座: CKV5001-0850F



插座



后壳 (可定制)